

Artikelserie „Überschwemmungsgebiete: Vom Hochwasser zum festgesetzten Überschwemmungsgebiet“ im amtlichen Veröffentlichungsorgan der Kommune vor der Festsetzung der Überschwemmungsgebiete (Teil 2/3)

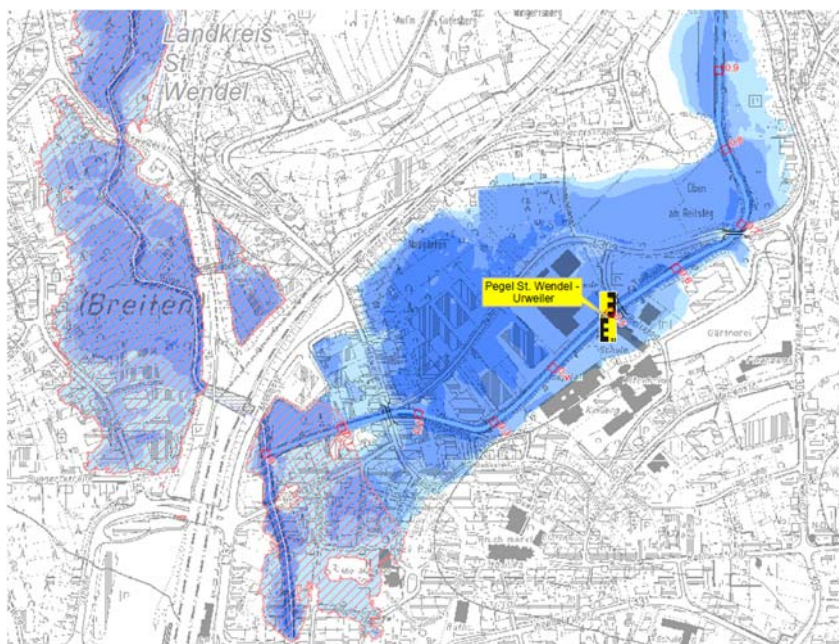
Wie erfahre ich, wie hoch mein Hochwasserrisiko ist?

Ob und wie stark Grundstücke, Häuser, öffentliche Einrichtungen und Industriestandorte von Hochwasser betroffen sind, können Sie aus den Hochwassergefahrenkarten und Hochwasserrisikokarten ersehen. Diese Karten enthalten Informationen über die flächenmäßige Ausdehnung des Hochwassers, die zu erwartende Wassertiefe im Überflutungsgebiet sowie betroffene Infrastrukturen. Sie sind Entscheidungshilfe bei Planungen und unverzichtbare Information, um Vorkehrungen für den Ernstfall zu treffen, Schäden zu verringern und Menschenleben zu retten.

Die Überschwemmungsflächen werden mit Hilfe von Modellen berechnet. Diese bilden auf aktueller wissenschaftlicher Grundlage die Natur so genau wie möglich ab.

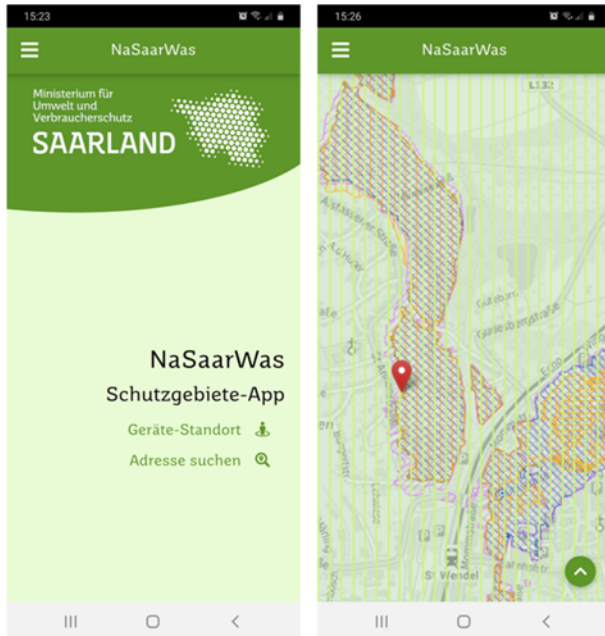
Die saarländischen Hochwassergefahrenkarten enthalten zwei Szenarien: ein Ereignis mittlerer Wahrscheinlichkeit (HQ_{100} = Hochwasserereignis, das statistisch mindestens einmal in 100 Jahren zu erwarten ist) und ein seltenes Extremereignis (HQ_{extrem} = Hochwasserereignis, das statistisch noch seltener zu erwarten ist, z.B. alle 200 oder 1000 Jahre).

Die Hochwassergefahren- und Hochwasserrisikokarten werden im Geoportal des Saarlandes unter der Adresse: <https://geoportal.saarland.de/article/Wasser/> bereitgestellt.



Exemplarisch: Hochwassergefahrenkarte mit Überflutungsausdehnung bei einem hundertjährigen Hochwasserereignis in St. Wendel durch den Todbach (Blautöne) und die Blies (rot schraffiert).

Eine weitere, schnelle und unkomplizierte Möglichkeit abzuklären, ob sich ein Standort oder eine Adresse in einem hochwassergefährdeten Gebiet befindet, bietet im Saarland die Schutzgebiete-App „NaSaarWas“. Der Download von „NaSaarWas“ ist im Google Play Store und im Apple App Store kostenlos erhältlich.



Schutzgebiete-App „NaSaarWas“

Woher bekomme ich Informationen über die aktuelle Hochwasserlage?

Wenn Sie im konkreten Hochwasserfall Informationen über die momentane Hochwassersituation benötigen, wie den aktuellen Wasserstand, die Warnlage, eine Vorhersage der Wasserstandsentwicklung, aktuelle meteorologische Daten oder einen Hochwasserlagebericht, so stellt Ihnen das Hochwassermeldezentrum des Saarlandes (HMZ Saarland) diese Informationen über die Internetseite des Ministeriums für Umwelt und Verbraucherschutz bereit.

Weiterführende Informationen finden Sie auf der Website des Ministeriums für Umwelt und Verbraucherschutz (Navigation: Themen & Aufgaben > Wasser > Informationen > Hochwasserschutz im Saarland > Überschwemmungsgebiete), welche auch über den nachstehenden Link zugänglich ist.

https://www.saarland.de/muv/DE/portale/wasser/informationen/hochwasserschutzimsaarland/ueberschwemmungsgebiete/ueberschwemmungsgebiete_node.html